

# Le bassin méditerranéen, des ressources vulnérables sous pression

## RED 2020

Rapport sur l'état de l'Environnement & du Développement en Méditerranée



Environ

### 70%

de la population méditerranéenne vit dans des zones urbaines.

Représente

### 30%

du tourisme mondial  
Première destination touristique du monde



### 7%

de la population mondiale  
(512 millions d'habitants dans les 22 pays riverains en 2018)



### 7%

de la demande mondiale d'énergie primaire et 5% des réserves mondiales de pétrole



### 1/3

de la population méditerranéenne vit dans les zones côtières



### 10%

du PIB mondial, l'écart de richesse Nord-Sud étant parmi les plus grands au monde avec un PIB par habitant jusqu'à 5 fois inférieur au Sud qu'au Nord



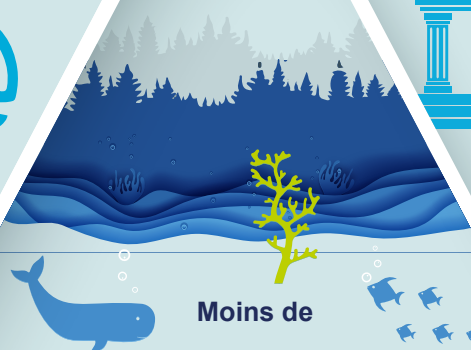
### 191

sites classés au patrimoine mondial de l'Unesco



### 17%

de la capacité mondiale des pétroliers : l'une des voies de navigation les plus fréquentées au monde



Moins de

### 1%

de la surface des océans du monde et 2% des forêts

mais jusqu'à

### 18%

de la biodiversité marine mondiale, dont 20 à 30% d'espèces endémiques (taux d'endémisme le plus élevé au monde)

### 11%

des importations du commerce mondial



### 5%

d'émissions mondiales de CO2



#SustainableMED