

Nos objectifs

Afin de protéger les écosystèmes forestiers méditerranéens et de promouvoir les services vitaux qu'ils fournissent, le PCFM vise les objectifs suivants :

- **Renforcer les capacités des administrations forestières**
- **Intensifier la coopération avec les autres secteurs économiques** interagissant avec le secteur forestier
- **Améliorer la communication, la connaissance et l'information** sur l'importance de la gestion durable des forêts, les biens et services forestiers, et les impacts potentiels du changement climatique
- **Mobiliser des soutiens extérieurs et des partenariats**



© Michel Gunther/WWF/Canon

Les contributions des membres dépendent de leurs missions et compétences respectives, et peuvent prendre différentes formes (connaissance et expertise, mise en réseau, soutien financier, etc.).

Pour nous contacter

Si vous êtes intéressé par nos activités et souhaitez rejoindre le partenariat, contactez-nous :

Secrétariat du Comité *Silva Mediterranea*
Organisation des Nations Unies
pour l'Agriculture et l'Alimentation - FAO

Viale delle Terme di Caracalla
00100 Rome, Italie

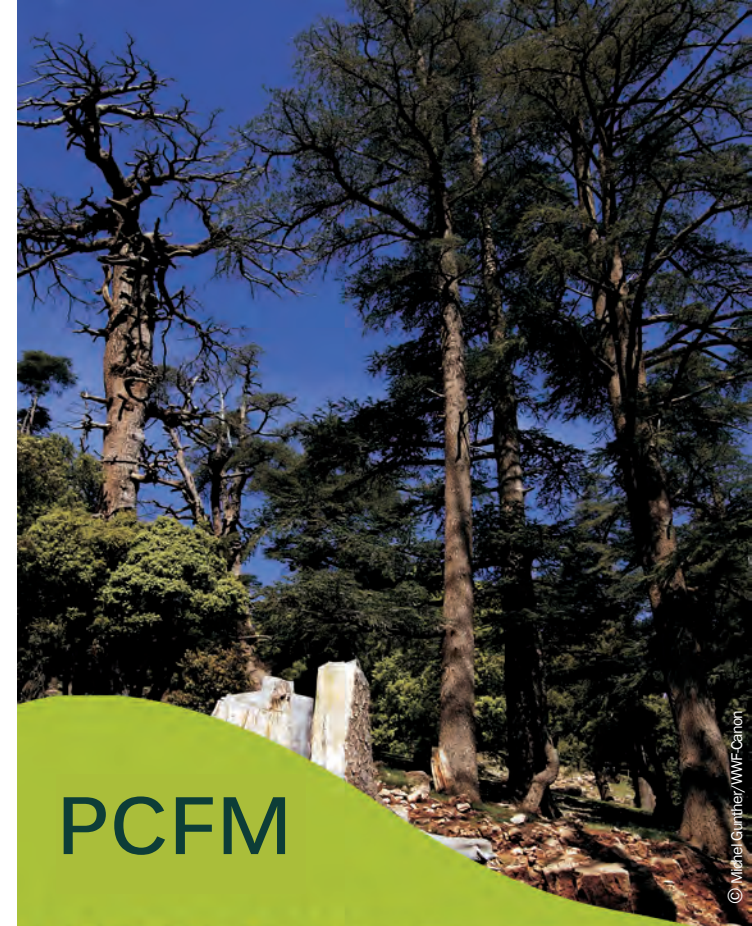
Téléphone : +39 0657055508

E-mail : Silva-Mediterranea@fao.org

Le saviez-vous ?

- Les forêts méditerranéennes s'étendent sur plus de **25,5 millions d'hectares**, et les autres espaces boisés sur 50 millions d'hectares.
- Les **forêts primaires** représentent près de 2 millions d'hectares, et les plantations forestières couvrent 14 millions d'hectares.
- La région méditerranéenne est un « **hot spot** » de la **biodiversité** mondiale. Elle abrite 10 % de la biodiversité mondiale de plantes à fleurs, dont plus de la moitié sont endémiques.
- 10 % des espaces forestiers de la région sont protégés; 3 % au sud de la Méditerranée
- La région méditerranéenne est la première région productrice de liège au monde

www.fao.org/forestry/silvamed/66624/fr



PCFM

Le Partenariat de Collaboration sur les Forêts Méditerranéennes



Pour une meilleure gestion des forêts méditerranéennes

Parce qu'ils constituent un patrimoine naturel unique et apportent une contribution essentielle au bien-être des populations, les forêts et autres espaces boisés méditerranéens requièrent une attention particulière.



© Marion Briens / Plan Bleu

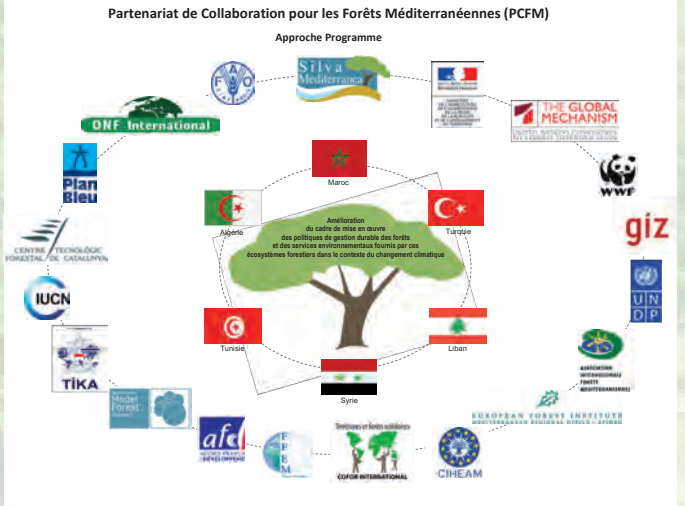
Ces espaces jouent un rôle vital dans le maintien de la biodiversité et des paysages, la régulation du cycle de l'eau, la protection des sols et le stockage de carbone. Les multiples biens et services qu'ils fournissent à la société sont le support d'activités économiques variées (élevage sur parcours et agriculture, artisanat, tourisme...) et génèrent des revenus substantiels en zones rurales.

Toutefois, le devenir des écosystèmes forestiers et des services associés est menacé par des pressions croissantes liées au changement climatique et aux activités humaines. Les stratégies de gestion des espaces boisés, à l'échelle régionale, nationale et locale, devraient intégrer les questions de changement climatique ainsi que les évolutions socio-économiques, notamment les problèmes de pauvreté, de chômage rural et de démographie sur les rives Sud et Est méditerranéennes.

Unir nos efforts pour améliorer la gestion forestière en Méditerranée : le Partenariat de Collaboration sur les Forêts Méditerranéennes

Le Partenariat de Collaboration sur les Forêts Méditerranéennes (PCFM) est une association internationale qui rassemble des institutions variées, soucieuses du devenir des forêts méditerranéennes et impliquées dans des actions de coopération régionale visant à améliorer la gestion des espaces boisés et les bénéfices qu'en retire la société.

A travers ce partenariat volontaire, les membres s'efforcent de coordonner leurs activités et de rechercher des synergies dans le but de renforcer les capacités des pays et de les appuyer dans leurs orientations stratégiques pour une gestion durable et intégrée des espaces forestiers.



Le PCFM cible plus particulièrement les pays du Sud et de l'Est méditerranéens les plus boisés et ayant montré un intérêt marqué pour cette initiative : l'Algérie, le Liban, le Maroc, la Syrie, la Tunisie et la Turquie. Les gouvernements de ces pays partenaires sont ainsi activement impliqués dans les activités du PCFM.

Qui sommes-nous ?

Le Partenariat de Collaboration sur les Forêts Méditerranéennes (PCFM) rassemble les membres suivants :

- L'organisation des Nations Unies pour l'Agriculture et l'Alimentation (FAO)
- Le Plan Bleu, centre d'activités régionales du Plan d'Action pour la Méditerranée du PNUE
- Le Mécanisme Global de la Convention des Nations Unies pour Combattre la Désertification
- L'Agence allemande pour la coopération internationale (GIZ)
- Le Ministère français de l'Agriculture, de l'Agro-alimentaire et de la Forêt (MAAF)
- L'Agence Française de Développement (AFD) et le Fonds Français pour l'Environnement Mondial (FFEM)
- L'Association Internationale Forêts Méditerranéennes (AIFM)
- Le Réseau Méditerranéen des Forêts Modèles (RMFM)
- L'Office National des Forêts - International (ONF-I)
- Le Bureau Méditerranéen de l'Institut Européen des Forêts (EFIMED)
- Le Centre Technologique Forestier de Catalogne (CTFC)
- Le Centre International de Hautes Etudes Agronomiques Méditerranéennes (CIHEAM)
- Le Centre Méditerranéen de l'Union Internationale pour la Conservation de la Nature (IUCN-Mediterranean)
- Le Programme Méditerranéen du Fonds Mondial pour la Nature (WWF - MEDPO)
- L'Association Internationale des Communes Forestières (COFOR-International)
- L'Agence turque pour la coopération internationale et le développement (TIKA)
- Le Programme de Développement des Nations Unies (UNDP) - Turquie



© Plan Bleu

Le Secrétariat du Comité *Silva Mediterranea* de la FAO facilite la communication entre les organisations membres du Comité, les membres du PCFM et les pays partenaires.