

Agadir, Maroc
20 - 24 mars 2017



Cinquième
Semaine Forestière
Méditerranéenne

Gouvernance locale : enjeux et méthodes

Bourlion Nelly

Chargée de programmes, Plan Bleu



Programme des Nations Unies
pour l'environnement



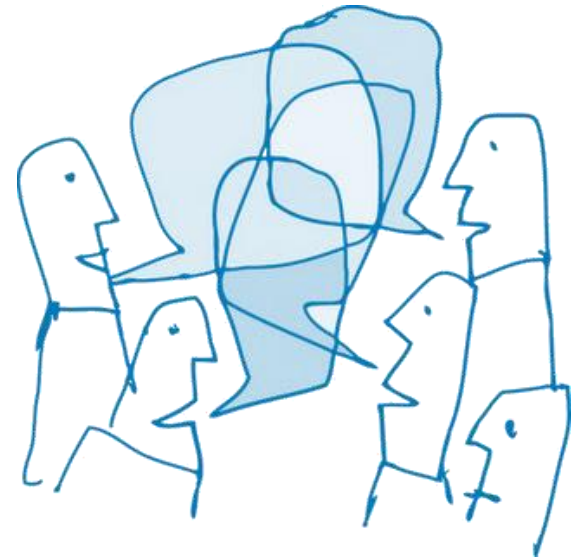
Plan d'Action pour la Méditerranée
Convention de Barcelone





Pourquoi la gouvernance locale et participative est importante ?

- Forêts méditerranéennes = espaces multifonctionnels
- **Climat, l'utilisation des terres et les changements socio-économiques** →
 - **dégradation** accélérée
 - **vulnérabilité**
- Utilisateurs et gestionnaires multiples



Participation nécessaire pour :

traiter les multiples dimensions et objectifs de la gestion forestière, répondre à l'évolution de la demande sociale, concilier les différents intérêts.

Qu'est-ce que la gouvernance ?



Nombreuses définitions existent ...

Scholte
(2005)

Bagnasco et Le
Galès (1997)

Graham et
al. (2003)

La
Banque
Mondiale
(1994)

institutions groupes sociaux règles autorité
interactions citoyens acteurs intérêt commun
pouvoir responsabilités parties prenantes
buts propres décisions affaires communes
discutés collectivement

PNUD (1997): « l'exercice de pouvoirs économiques, politiques et administratifs pour gérer les affaires d'un pays à tous les niveaux [...]

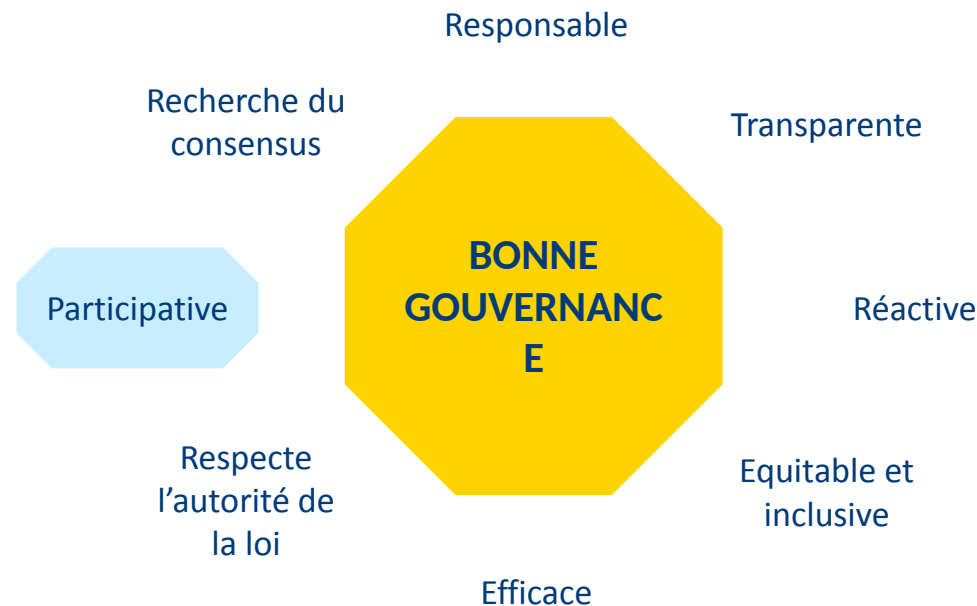
la somme des mécanismes, processus et institutions à travers lesquels les **citoyens et les collectivités défendent leurs intérêts, exercent leurs droits légaux, remplissent leurs obligations et règlent leurs différends** ».

Point commun = jeu interactif des acteurs

Qu'est-ce que la bonne gouvernance ?



Déterminée par les normes et les valeurs spécifiques de chaque société



Caractéristiques de la bonne gouvernance
(Adaptée d'UN-ESCAP, 2007)

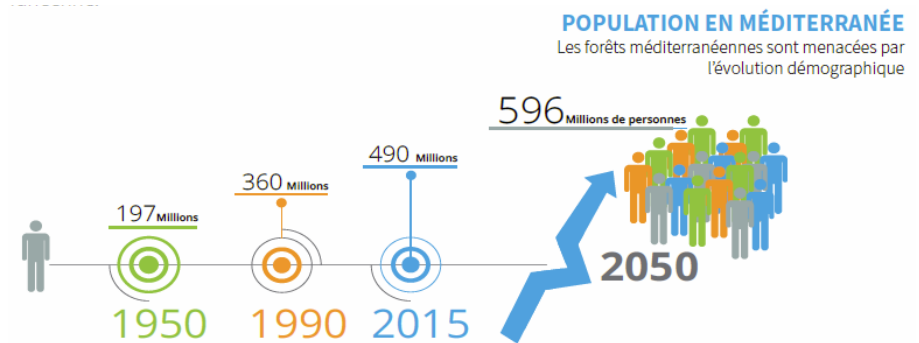
Qu'est-ce que la gouvernance participative ?



Implication cohérente et responsable, dans les processus de consultation et de prise de décision, **des acteurs et populations concernés** par le développement des territoires et la gestion des ressources naturelles

- **Implique et responsabilise les acteurs territoriaux**,
- **Intègre les points de vue et les intérêts** des multiples parties prenantes,
- Permet d'élaborer des **politiques intersectorielles, intégrées, adaptées aux nouvelles exigences sociales**,
- Promeut une **utilisation plus efficace et plus durable des ressources publiques**

Pourquoi la gouvernance participative au sein des écosystèmes forestiers Méditerranéens est importante ?



Clarifier les droits, les responsabilités, les intérêts et les relations entre les différents acteurs

- « améliorer significativement la gestion des forêts »
- « renforcer les connaissances sur leurs ressources naturelles »
- « accroître la sensibilisation des acteurs et des populations »
- « renforcer la pertinence et la durabilité sociale des décisions et des stratégies »

(FAO, 2000)

Phases du processus participatif de développement territorial et de gestion des ressources naturelles



1

Diagnostic territorial partagé

- Diagnostic technique
- Partage du diagnostic

5

Évaluation des actions par le biais d'indicateurs



2

Choix des orientations stratégiques et des **objectifs** de développement

4

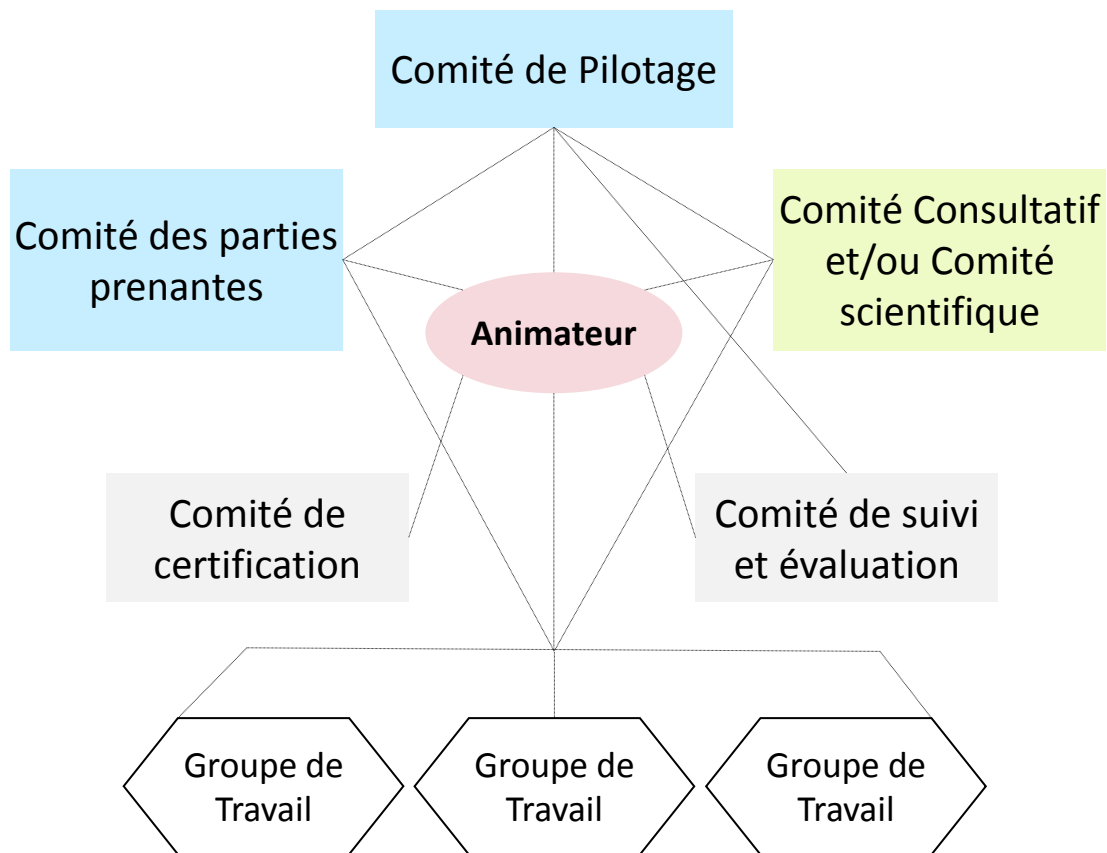
Mise en œuvre et suivi des actions

3

Choix des **actions** et conception des plans d'actions

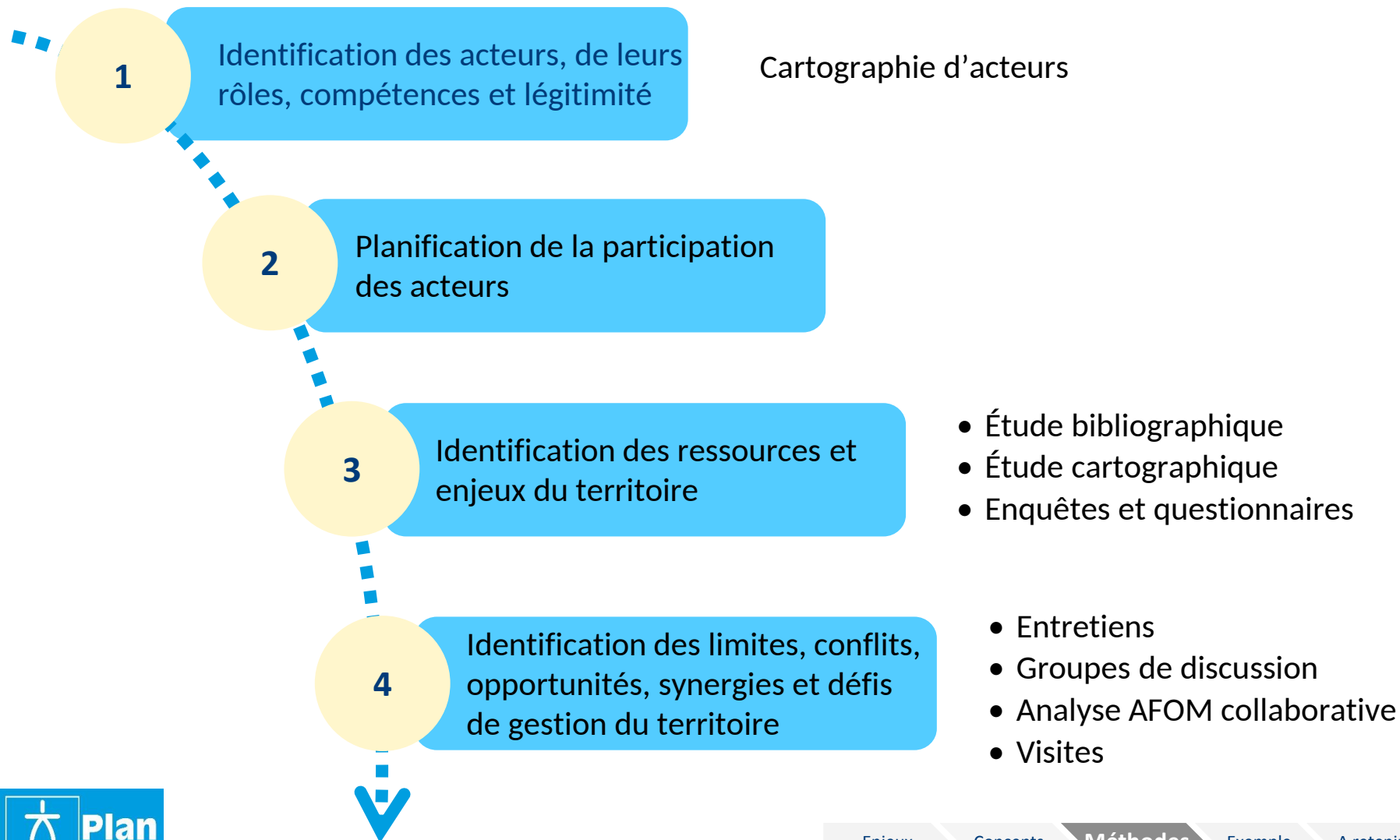


Structure de gouvernance





1. Diagnostic territorial partagé



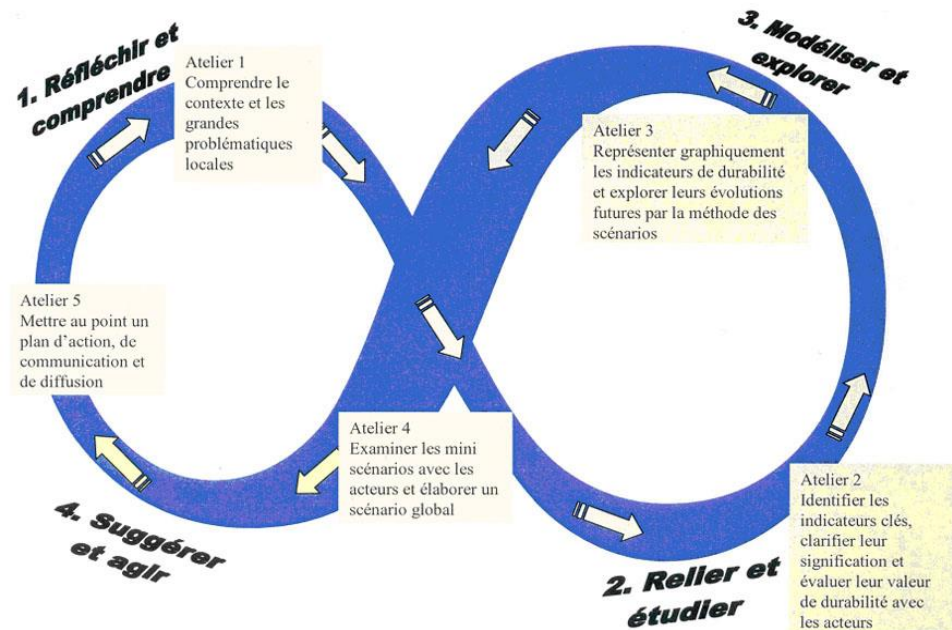
2. Choix des orientations stratégiques



Définition des choix stratégiques permettant de répondre aux problématiques identifiées lors du diagnostic de territoire

MÉTHODES & OUTILS PARTICIPATIFS

- Réunions
- Méthode des scénarios
- Méthode *Imagine*



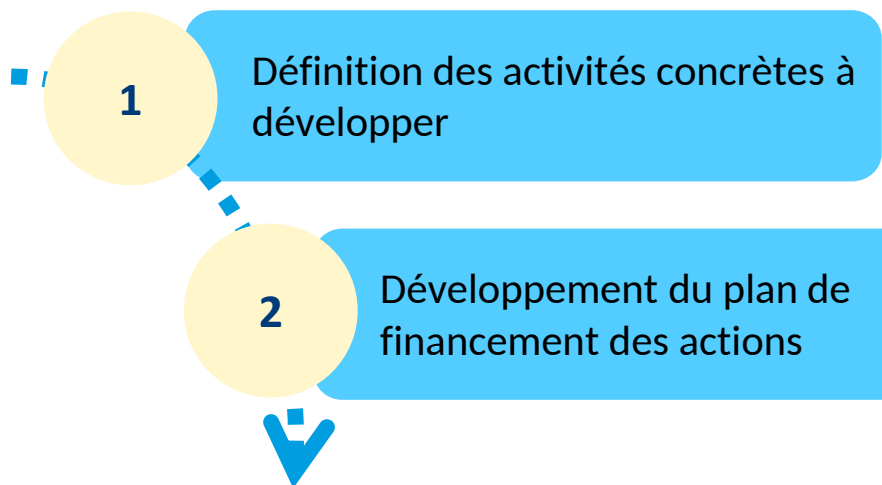
Les 4 phases et 5 ateliers proposés dans le cadre de la méthode *Imagine* (Plan Bleu, 2003)



3. Elaboration du plan d'actions

Adoption d'actions concrètes visant à atteindre les objectifs fixés

Résultat spécifique souhaité de l'action X					
Nom et description	Calendrier d'exécution	Responsable et personnes impliquées	Indicateurs de réalisation et impacts	Coûts	Risques et menaces



- Groupes de travail
- Réunions générales
- Processus Hiérarchique Analytique

- Budget participatif
- Réunions générales



4. Mise en œuvre des activités

Exécution des actions

- Réunion internes
- Réunions avec les entreprises
- Actions conjointes

Stratégie et actions de communication et sensibilisation

- Outils multimédia
- Actions collectives

Renforcement des capacités des acteurs

- Ateliers et séminaires
- Conférences
- Cours et programmes d'études
- Réseaux de parcelles expérimentales
- Fiches techniques
- Visites de terrain et voyages d'étude

Réseautage

4. Suivi participatif des activités



Permet de :

- Regrouper les acteurs
- Collecter plus de données
- Partager les coûts de suivi
- Eviter d'éventuelles crises
- Obtenir davantage d'informations
- Mieux comprendre les raisons pour lesquelles un projet ne fonctionne pas correctement

MÉTHODES & OUTILS PARTICIPATIFS

- Plate-forme participative
- Programmes pluri-parties
- Enquêtes d'évaluation
- Groupes de travail
- Fiches avec indicateurs de réalisation des actions, actualisables en ligne
- Réunions
- Visites sur le terrain



5. Evaluation participative

La participation des acteurs et de personnes externes à l'évaluation finale permet

- l'évaluation plus **précise, complète, transparente et objective**
- le regroupement des acteurs
- l'apprentissage commun

MÉTHODES & OUTILS PARTICIPATIFS

- Audit
- Réunions
- Enquêtes auprès des usagers
- Groupes de travail
- Visites de terrain
- Méthode du cadre logique



Quelques exemples

Exemples d'approches de gouvernance participative	Pays
La Forêt Modèle	Espagne, Turquie, France
La Charte Forestière de Territoire	France
Le Centre de la Propriété Forestière	Espagne
Le Programme de Restauration Collaborative du Paysage Forestier	États-Unis
Les Groupes de lutte contre les incendies sauvages	Grande Bretagne
L'Association Syndicale Libre de Gestion Forestière	France

Publications intéressantes :

Plan Bleu (2014). « *La gouvernance participative au service de la gestion multifonctionnelle des espaces boisés Méditerranéens* »

GOFOR (2006-2009) « *New Modes of Governance for Sustainable Forestry in Europe* »

QUALIGOUV (AIFM, 2012)
« Amélioration de la qualité et de la gouvernance en zones protégées »

Exemple concret : Projet FFEM



Objectif : définir des approches participatives territoriales



Résultats :

Une meilleure connaissance des sites, des acteurs et de leurs interactions

L'identification de :

Le renforcement de :

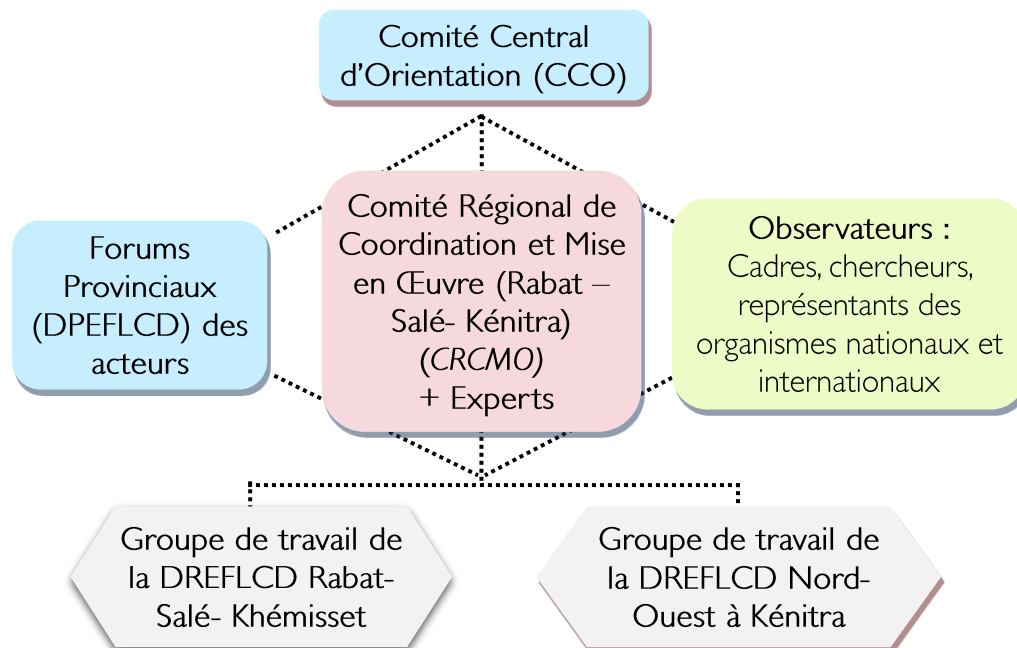
- cartographies d'acteurs,
- diagnostics experts partagés,
- analyses (AFOM)
- scénarios de développement,
- recommandations de gestion,
- pistes d'actions pour générer des revenus, biens et services valorisables.
- la vision partagée du présent et du futur des territoires,
- la sensibilisation et l'implication des acteurs,
- l'organisation des acteurs et des partenariats

Exemple concret : Projet FFEM



Conception de structures de gouvernance participative

A permis de
tester des structures innovantes de gouvernance
pluri-acteurs et plurisectorielles



Structure de gouvernance proposée
Forêt de la Maâmora, Maroc



Messages à retenir

- Pas de méthodologie parfaite
 - doit être **adaptée**
 - doit être **flexible** et **dynamique**, avec une **capacité d'adaptation**
- La participation et l'implication des **acteurs dans les discussions et les décisions** sont essentielles au succès et à la durabilité des initiatives.
 - Construire des politiques plus intégrées et transversales
 - Favorise les synergies, diminue le coût de mise en œuvre et génère des mécanismes de financement.
- Les **règles** du jeu doivent être **claires**
- Le **suivi** et les **évaluations** participatifs sont **essentiels**

Une bonne participation n'est pas nécessairement synonyme d'implication de tout le monde tout au long du processus.

Peut contribuer à une approche plus globale ...
Mais peut être plus coûteux, en temps et en énergie.

Merci pour votre attention

Nelly Boursion

nboursion@planbleu.org

www.planbleu.org



United Nations
Environment Programme



Mediterranean Action Plan
Barcelona Convention



**Plan
Bleu**



**Cinquième
Semaine Forestière
Méditerranéenne**